

Meeqqap mappia Børnemappen



ATEQ / NAVN

UKIOQ INUNNGORFIK FØDSELSÅR

UKIUT
ÅR

6

4 - 5

2 - 3

0 - 1



Ilinniartitaanermut Aqutsisoqarfik

Meeqqap mappia

Siulequt

Inatsisartut Inatsisaanni nr. 16, 3. december 2012-meersumi Kap. 1 § 5. imm. 5 najoqqutaralugu meeqqanut 0 - 6-nik ukiulinnut meeqqap mappia pilersinneqarpoq.

Siunertaq

“Meeqqap malinnaaviginissaa aammalu immikkut pisari-aqartitsilerluni iliuseqarfigineqartariaqalissappat pilertortumik suliniuteqarnissaq tunngavissikkumallugu, soorlu meeqqap ilikkariartorneranut, inerikkiartorneranut imaluunniit inooqatigiissutsikkut ajornartorsiuteqarneranut tunngasunik suliaqartoqarnissaa qulakkeerumallugu. Meeqqap mappia kingusinnerusukkut atualerluni atuarfittaavanut nuunneqassaaq, ulluuneranilu neqerootrutinit tamakkiisumik peerneqassalluni” (Inatsisartut Inatsisaanni nr. 16, 3. december 2012, Kap. 1 § 5. imm. 5).

Suliarinnittussamut ilitsersuut

Meeqqap mappia pilersinneqassaaq meeqqap meeraaqqerivimmi, meeqqerivimmi angerlarsimaffimiluunniit paarsisartumi aallartinnerani.

- Meeqqap mappia immersorneqassaaq meeqqerisunit.
- Kommunemi meeqqerivinnut siunnersortip qulakkiissavaa meeqqat meeqqerivinnik atuinngitsut Meeqqap mappianik immersuunneqarnissaat.
- Angajoqqaat meeqqerisullu ukiumut marloriarlutik, meeqqap ineriartorneranik killiffissiuilluni oqaloqatigiinnermi aallaavissatut atorneqassaaq.
- Meeqqap mappia meeraaqqerivimmiik meeqqerivimmut, meeqqerivimmiit atuarfimmuut ikaarsaariarfinni oqaloqatigiinnermi aallaaviussapput.
- Meeqerivimmi pisortap pisussaaffigaa Meeqqap mappianik peqartuaannarnissaq.
- Meeqqap Mappia piniarneqarsinnaavoq Ilinniar-titaanermut Aqutsisoqarfik, mail: ila@nanoq.gl / Qulequtserlugu: ILA-mi lager-ermiunut, imaluunniit oqarasuaat 34 50 00 atorlugu ILA-mi lager-rmiunut nooqqusinikkut saaffiginnittoqarsinnaavoq.

Barnets mappe

Forord

Barnets mappe er oprettet i følge Inatsisartuts Lov nr. 16, 3. december 2012 § 5. stk. 5 for børn i alderen 0-6 år.

Formål

”Oprettelse og ajourføring af en børnemappe for hvert barn med henblik på at følge barnet og skabe grundlag for en hurtig indsats i forhold til eventuelle behov for særlige initiativer vedrørende eksempelvis barnets læring, udvikling eller sociale problemer. Børnemappen skal efterfølgende overføres til elevens skole i forbindelse med skolegangens påbegyndelse og destrueres fra dagtilbuddet” (Inatsisartut lov nr. 16, 3. december 2012, Kap. 1 § 5. imm. 5).

Vejledning til udfyldning

Barnets mappe udfyldes når barnet starter i en vuggestue, i en børnehave eller hos en dagplejer.

- Barnets mappe udfyldes af dagtilbudspersonalet.
- For børn, der ikke er brugere af dagtilbud skal Kommunens pædagogisk Konsulent sikre at Børnemappen udfyldes.
- Børnemappen skal være et udgangspunkt i forbindelse med de to årlige forældresamtaler om barnets udvikling.
- Børnemappe skal være et udgangspunkt i forbindelse med overgang fra vuggestue til børnehaven og fra børnehaven til skolen.
- Institutionslederen er forpligtet til altid at have Børnemapper i Institutionen
- Børnemappen kan rekvireres ved Uddannelsesstyrelsen, mail: ila@nanoq.gl / Overskrift: Til ILA-lagerfolket, eller ringe til tlf. nr. 34 50 00 og videresendt til ILA-lagerfolk.

Namminersorlutik Oqartussat



Ateq Navn **Inuup nr.** cpr.nr.

Najugaq Adresse

Kommune **Illoqarfik Nunaqarfik** By Bygd

Meeqquerivik / Ini Institution / Stue

Meeqquerivimmi attaveqaat Kontaktperson

0 - 3 ukiulik År **3 - 6 ukiulik** År

Ulloq Dato

Meeraq Barn Niviarsiaaraq Pige Nukappiaraq Dreng

Meeqqap assinga uani ikkunneqassaaq

Indsæt barnets billede



1. Meeqqap peqqissusaa

Barnets helbred

Ulluinnarni paasisutissat pingaarutillit (assersuut: astma-toqarnerani, noqarneq,

sapigaqartoqarnerani il.il.): Vigtige oplysninger (fx ved astma, epilepsi, allergi)

.....

Nakorsaait Medicin

.....

Iliuusissatut malitassaq saaffissarlu Handleplan/henvendelse

.....

2. Meeqqap ilaqtai

Barnets familie

Angajoqqaatut oqartussaasuseq Forældremyndighed

Anaana Mor Ataata Far

Tamarmik Begge Allat Andre

Anaana Mor

Najugaq Adresse

e-mail

Oqarasuaat Tlf nr.

Suliffik oqarasuaataalu Arbejde og telefon



Ataata Far

Najugaq Adresse

e-mail

Oqarasuaat Tlf nr.

Suliffik oqarasuaataalu Arbejde og telefon

Akisussaasut allat Andre ansvarhavende (værge)

Najugaq Adresse

e-mail

Oqarasuaat Tlf nr.

Suliffik oqarasuaataalu Arbejde og telefon

Angajoqqaat attavigineqarsinnaanngippata attavigineqarsinnaasut Kontaktpersoner når

forældrene ikke kan kontaktes

1. Ateq Navn

Oqarasuaat Tlf nr.

Najugaq Adresse

2. Ateq Navn

Oqarasuaat Tlf nr.

Najugaq Adresse

Meeqqap qatanngutai Barnets søskende

1)

2)

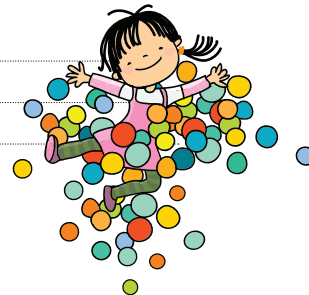
3)

4)

3. Meeqqap pissusaa piginnaasaalu Barnets adfærd færdigheder

a) Alapernaatsuuneq, inooqataaneq, nammineq attaveqarniarnera, peqatiginissinnaaneq, nammineersinnaaneq aamma ikioqatigiissinnaaneq, qanoq? Assersuusiorit.

Nysgerrig, socialkompetence, kontakt med andre, kan omgås andre, hjælpe sig selv og andre, hvordan? Kom med eksempler



b) Nammineq pinnguarnermi aallarniisnaava, qanoq? Assersuusiorit

Kan barnet selv tage initiativ til leg? Hvordan? Kom med eksempler

c) Nammineq sammisassarsiorsinnaava? Assersuusiorit.

Kan barnet beskæftige sig selv? Kom med eksempler

d) Timimik atuisinnaanera, meeraq susinnaava? Assersuusiorit.

Grov motorik, hvad kan barnet? Kom med eksempler

e) Pussumminik atuisinnaanera, meeraq susinnaava? Assersuusiorit.

Finmotorik, hvad kan barnet? Kom med eksempler

f) Meeqqap soqutigisai pikkoriffiilu. Barnets stærke side og interesser.

g) Meeqqap ineriartornermini sungiusagassai. Øvelser for barnets videre udvikling.

4. Meeqqap inuunermini aqqusaagai Barnets livssituation

Inuttut atugassarititaasut immikkut pingaarutilittut taasariallit

(Soorlu: Nappaatit, innorluut, innarluut, avinneq, toqusoorneq, nuunneq, qatannguti-taarneq allatigulluunniit nalaatat)

Vigtige oplysninger vedr. barnets livssituation (fx Sygdom, handicap, skilsmisse, dødsfald, flytning, familieførgelse eller andre mærkbart hændelser).

5. Angajoqqaat meeqquerisullu suliniutissatut isumaqatigiissutaat

Samarbejdsaftale mellem forældre og personale

1) Meeqqap inuttut pissusaanut tunngasut Vedr. barnets kendetegn

2) Meeqqap inuunermini aqqusaagaanut tunngasut Vedr. barnets livssituation

3) Taajumasat allat Andre bemærkninger

Tulliani immersueqqiffissami ulluliineq dato for næste udfyldning



Ulloq Dato Angajoqqaat Forældre

Ulloq Dato Meeqquerisoq Barnets kontaktperson

Ulloq Dato Pisortaq Leder

Aaqqissuisoq I Redaktion

Zanne Larissa Zeeb

Martha I. Petersen, Nanortalik

Astrid Kreutzmann, Sisimiut

Rita Joelsen, Nuuk

Navarana Dorph, Nuuk

Ellen Bang Bourup, Nuuk

Juliane Mølgaard, Qeqertarsuaq

Assilissat I Foto

Zanne Zeeb

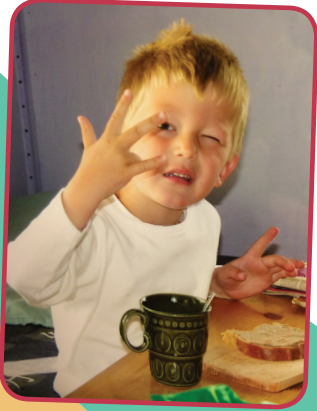
Jette Brandt

Naqiterneqarfia I Tryk

AKAprint a/s

Ilusilersuisoq I Lay-out

Jette Brandt



LAYOUT JETTE BRANDT

